

Terminal Móvil Inteligente SUNMI V2s PLUS

New

Superando los límites para ayudarle a conseguir más.

Versión Estándar / Versión de Escáner / Versión GMS

Soporta tres tipos de impresión para una mayor flexibilidad.

Soporta la impresión de recibos, etiquetas y marcas negras* y un tamaño de impresión de 80 mm. Además, la velocidad de impresión se ha mejorado hasta 80 mm/s.

Batería extraíble de gran capacidad de 7.7 V / 3500 mAh.

Servicio las veinticuatro horas del día, sin esfuerzo. Una V2s PLUS completamente cargada puede durar 14 días en modo de espera o funcionar de forma continua durante más de 16 horas. El diseño de batería extraíble brinda un tiempo de funcionamiento más prolongado y mayor productividad.

Un motor de escaneo que soporta todos los tipos de códigos de barras*.

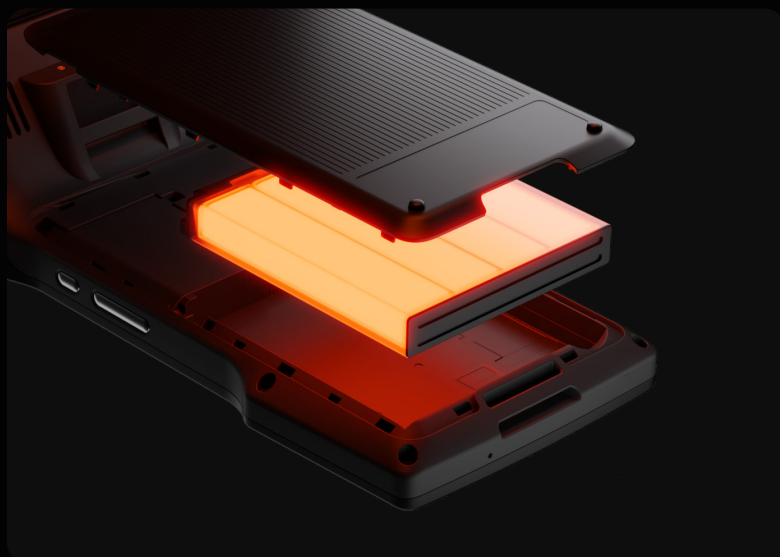
Lee cualquier código de barras 1D o 2D, incluso si está rayado, doblado o manchado.

Nueva configuración para aumentar el rendimiento.

El avance en el rendimiento le permite cambiar más fácilmente entre varias aplicaciones y darle nueva energía a su negocio. SUNMI OS ha mejorado aún más la seguridad del dispositivo y su integración con otros sistemas.



*La impresión de marcas negras está disponible en la Versión de Escáner / Versión GMS. El motor de escaneo está disponible en la Versión de Escáner.





Especificaciones Técnicas de V2s PLUS

General Configuration

Modelo Aprobado T5F01	Sistema Operativo SUNMI OS (*basado en Android 11)	CPU Cortex-A53 de Ocho Núcleos (4 de 2.0 GHz + 4 de 1.5 GHz)	Pantalla 6.22" HD+, 1520 x 720 IPS	Parlante 1 de 1.2 W
SIM 2 Nano SIM	Impresora Impresora térmica incorporada, Velocidad de impresión: Máx. 80 mm/s Diámetro del rollo: 50 mm Impresión de Recibos: Ancho del papel: 80 mm Impresión de Etiquetas: Ancho del papel: 60 mm ~ 80 mm Altura > 20 mm; Separación > 2 mm	Métodos de Comunicación 4G/3G/2G	Wi-Fi 2.4G / 5G IEEE 802.11 a/b/g/n/ac	
Bluetooth Soporta Bluetooth 2.1/3.0/4.2 Soporta BLE	Ranura MicroSD 1 MicroSD	Interfaz USB Tipo-C OTG	Batería Batería extraíble de polímero de litio de 7.7 V / 3500 mAh (equivalente a 3.85 V / 7000 mAh)	
GPS GPS/Glonass/Beidou/Galileo	Adaptador ENTRADA: CA 100 ~ 240 V SALIDA: 5 V / 2 A	Dimensiones 237.2 * 100.91 * 63 mm	Peso Total 535 g (batería incluida)	Prueba de Caída 1.0 m *Datos del Laboratorio SUNMI
Entorno Temperatura de funcionamiento: 0 ~ 45°C Temperatura de almacenamiento: -40 ~ 70°C	Base (opcional) Base Multifuncional			

	V2s PLUS Estándar	V2s PLUS Escáner y NFC	V2s PLUS GMS
Memoria	2GB RAM+16GB ROM	3GB RAM+32GB ROM	3GB RAM+32GB ROM
Escáner	N/A	Motor de escaneo de códigos de barras 2D	N/A
NFC	N/A	Soporta Tarjetas Tipo A y B, Tarjetas Mifare y Tarjetas Felica; cumple con las normas ISO/IEC 14443 e ISO15693	Soporta Tarjetas Tipo A y B, Tarjetas Mifare y Tarjetas Felica; cumple con las normas ISO/IEC 14443 e ISO15693
Ranuras PSAM	N/A	4 PSAM	4 PSAM
Cámara	Trasera: Enfoque Automático de 13 MP con Flash LED; escaneo de código de barras 1D/2D	Trasera: Enfoque Automático de 13 MP con Flash LED; escaneo de código de barras 1D/2D; 2 MP FF	Trasera: Enfoque Automático de 13 MP con Flash LED; escaneo de código de barras 1D/2D; 2 MP FF
Botón	Botón de Encendido Subir/Bajar Volumen	Botón de Encendido Subir/Bajar Volumen Botón de Escaneo	Botón de Encendido Subir/Bajar Volumen

Nota

1. La memoria real puede variar y se verá reducida debido a una serie de factores. El sistema operativo también ocupa algo de memoria.

2. Las especificaciones reales de los productos lanzados al mercado prevalecerán sobre la información que figura en este catálogo, cualquier cambio podrá realizarse sin notificación previa